

# Betong för sunda golv

## Bakgrund

Byggfukt i betong som kombineras med andra material måste ofta begränsas när man vill uppnå korta byggtider. Man kan påskynda uttorkning genom att använda betong med lågt vattenbindemedelstal. Kunskapen om fuktdimensionering och om snabbt torkande betong har utvecklats på olika håll, och det har uppstått behov av att samla denna.

## Syfte

Syftet har varit att samla befintlig kunskap och skapa rekommendationer för fuktdimensionering, materialval och produktion samt hantering av snabbt torkande betongkvaliteter.

## Genomförande

Med bidrag från SBUF, Svenska Fabriksbetongföreningen, Cementsa, BFR, Stiftelsen för Svensk Betongforskning och Swerock har Svenska Betongföreningens kommitté för snabbtorkande betong tagit fram den aktuella rapporten med rekommendationer. Arbetet började 1995.

## Resultat

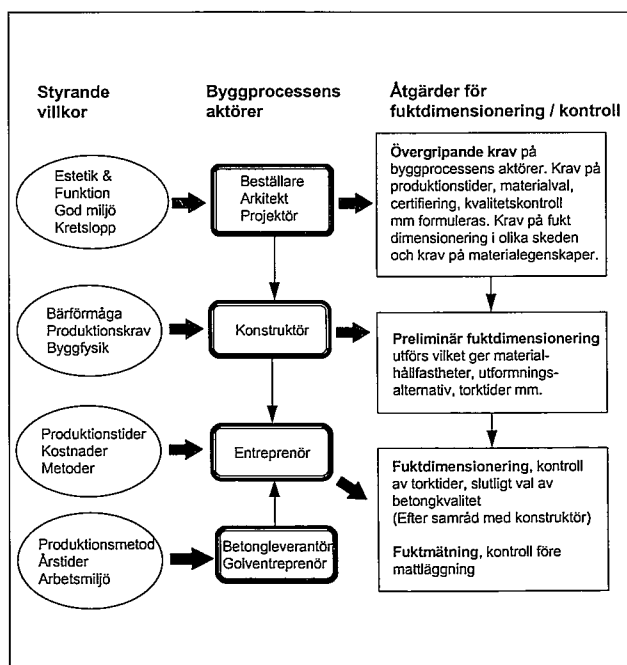
Rapporten omfattar efter ett inledande avsnitt

- begreppsbestämningar
- val av betongkvalitet
- val av ytmaterial
- produktionstekniska egenskaper.

I bilagor behandlas

- inomhusmiljö och emissioner
- konstruktionsaspekter
- fuktdimensionering
- referensobjekt

Råd ges till entreprenörer och andra målgrupper för rapporten.



## Åtgärder i byggprocessen

### Ytterligare information lämnas av

Patrik Hult, Scandiaconsult Safety Engineering, tel 08-615 60 00, eller av Per Hogård, Skanska Teknik AB, tel 08-753 80 00.

Rapporten Betong för sunda golv (Svenska Betongföreningens rapport nr 6, 115 sid, pris inkl. moms ca 180 kr) kan beställas från CBI, tel 08-696 11 00, fax 08-24 31 37 (cbi@cbi.se).